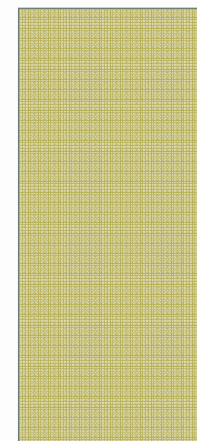




MARGARET K. LEWIS SCHOOL 2012-2013

BAY DISTRICT SCHOOLS, PANAMA CITY FLORIDA
BRITT SMITH, ředitel, LORI HAST administrativa



HISTORY

- 1968 – ZŠ Oak Grove byla kvůli integraci uzavřena a přeměněna na školu pro studenty s postižením. Margaret K. Lewis byla vybrána za ředitelku.
- 1974 – Na škole byla zřízena první třída pro studenty s vážnými problémy.
- 1975 – Prezident Gerald Ford podepsal zákon č. 94-142, o vzdělávání pro postižené studenty
- 1980 – Škola byla přejmenována na Margaret K. Lewis School na počest vedení, práce a přínosu paní Lewis.
- 2003 – Vznikla MKL Akademie pro postgraduální studenty.
- 2004 - MKL se přeměnila na školu podporující pozitivní chování
- 2009 - Margaret K. Lewis School byla přemístěna z Lincoln Avenue na místo bývalé ZŠ Millville Elementary School
- 2013 – Škola MKL byla poprvé hodnocena floridským ministerstvem školství a dostala hodnocení “zlepšující se”
- 2013 – Škola MKL obdržela zlaté ocenění pozitivní podpory chování

MARGARET K. LEWIS

- Margaret K. Lewis je zakladatelkou a první ředitelkou MKL (1968 až 1983).
- Poté co šla roku 1983 do důchodu, zůstala aktivní členkou školní rady a komunity kolem školy MKL.



Mise a vize

- **Mise školy:**
- Škola Margaret K. Lewis, bude ve spolupráci s rodinami a komunitou efektivně vzdělávat a posilovat každého studenta směrem k dosažení samostatného, smysluplného a naplňujícího života.
- **Vize školy:**
- Škola Margaret K. Lewis bude považována za celostátně známé modelové místo pro inovativní programy pro studenty s postižením.

Základní předpoklady

- Úspěchy studentů jsou v centru našeho zájmu a učební prostředí odráží závazek k vyučování a bezpečnosti.
- Studenti dostanou stejné vzdělávací a sociální možnosti jako jejich nepostižení vrstevníci.
- Studenti zažijí vyučování v prostředích, v kterých budou později zřejmě žít, pracovat a hrát si.
- Kurikulum každého žáka bude motivující, individualizované, založené na výsledcích a během jeho studijní dráhy konzistentní.
- Všichni studenti budou mít přístup k vhodným materiálům, metodice, zdrojům, vybavení, terapiím a technologiím, které jsou potřeba k rozvoji jejich potenciálu.
- Proces přechodu a změn začíná dnem kdy student nastoupí na MKL, provází ho skrz IEP až do dne kdy MKL opustí.
- Podpora pozitivního chování je vitální složkou každého našeho vzdělávacího programu.
- Rodinám bude poskytnut smysluplný a vhodný výcvik a možnosti, aby se mohly účastnit vzdělávacího procesu.
- Všechny personál bude společně pracovat v týmu podporujícím vzájemný respekt, osobní důstojnost, profesní rozvoj, a bude společně učit a hledat cesty k naplnění potřeb našich studentů, jejich rodin, zainteresovaných pracovníků a členů komunity.
- Všemu personálu MKL bude poskytnut výcvik a vhodné nástroje nezbytné k usnadnění úspěšného učení.

Škola MARGARET K. LEWIS

- Zvláštní škola města Panama Margaret K. Lewis slouží pro stupeň PK-12 v rámci systému [Bay District Schools](#).
- Zapsáno studentů: 147 studentů zvláštního vzdělávání (program Special Diploma)
- Učitelů - ekvivalent plného úvazku: 25,0
- Průměrný poměr studentů na učitele: 6,1
- Mužů: 90 (61%)
- Žen: 57 (39%)
- Dostávající zlevněný/zdarma oběd: 101 (69%)

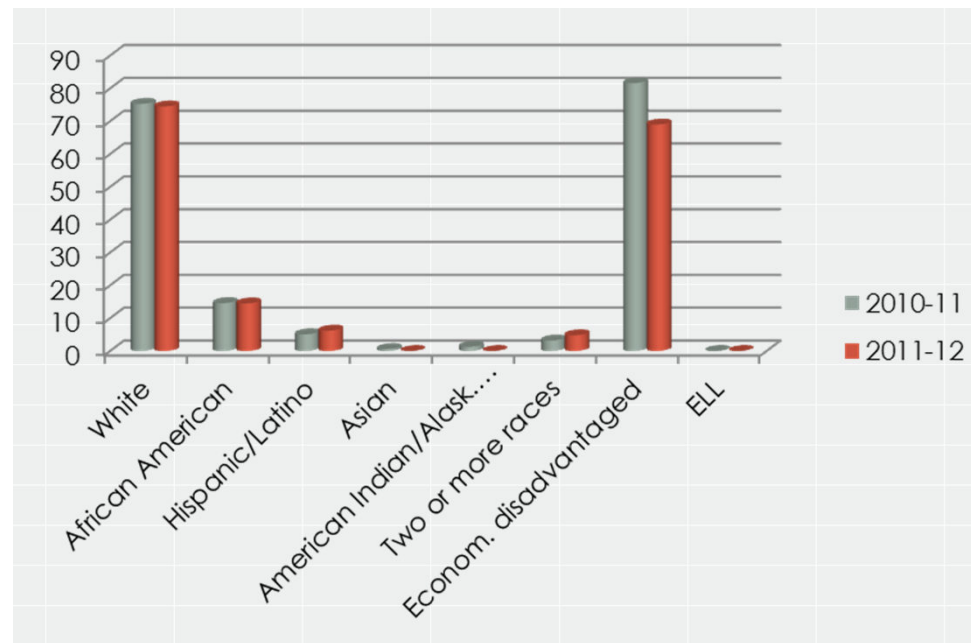
Studenti MKL



Studenti

- **Škola Margaret K. Lewis je centrální škola sloužící populaci 147 studentů, kteří jsou mentálně nebo zdravotně postižení. Naše obyvatelstvo se za poslední dva roky nezměnilo. V současnosti na naši školu chodí 90 žáků mužského pohlaví a 57 ženského. Sto procent našich studentů je postižených, 69% má nárok na obědy zdarma nebo zlevněné. Následující graf ukazuje etnické složení za poslední dva roky. Jak vidíte, procenta studentů všech etnických skupin zůstaly zhruba stejná.**

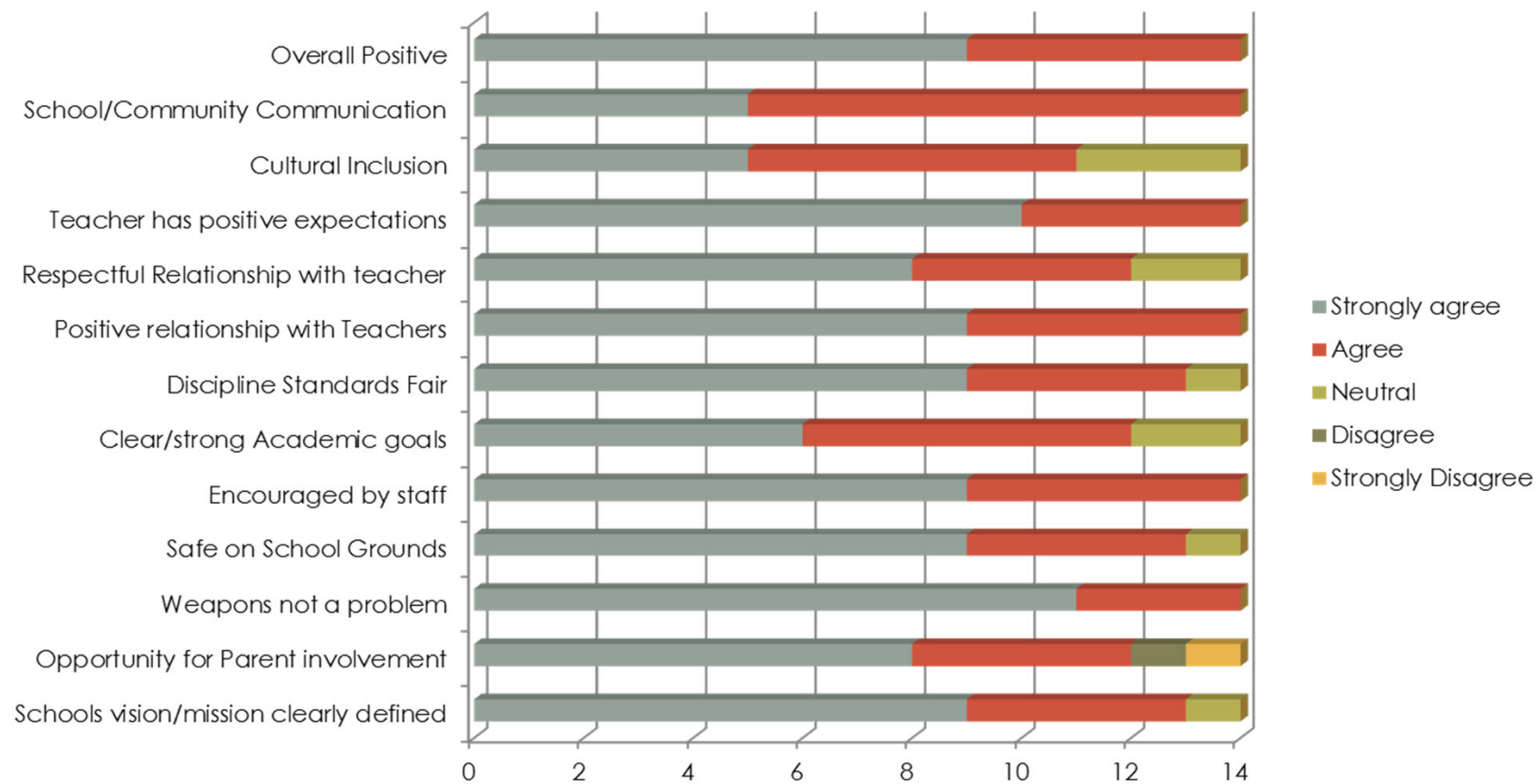
Studenti dle ethnicity




Personál a velikost tříd

- *Ve škole Margaret K. Lewis pracuje v současné době 28 učitelů a dva administrativní pracovníci.*
- *Také zaměstnáváme dva fyzioterapeuty, dva logopedy a jednoho ergoterapeuta.*
- *Průměrná třída má 8 studentů, což je trend, který udržujeme posledních 5 let.*

Vnímání zúčastněných osob



Známkování a data na MKL

Letter Grade	Average	Percent %							
A	4.0	100%	Exceeds						
	3.9	98%							
	3.8	96%							
	3.7	94%							
	3.6	92%							
	3.5	90%							
B	3.4	89%	Satisfactory						
	3.3	88%							
	3.2	87%							
	3.1	86%							
	3.0	84%							
	2.9	82%							
C	2.8	80%	Satisfactory						
	2.7	79%							
	2.6	78%							
	2.5	77%							
	2.4	76%							
	2.3	75%							
	2.2	74%							
	2.1	72%							
	2.0	70%							
(+) - Completes Independently/ Mastery Level - 4							A		
+ - Completes with minimal verbal / physical prompts - 3							B		
- - Completes with hand over hand /1 on 1 assistance - 2							C		
X - Behavior prevented completion of task (not considered part of academic grade)							X		

Zodpovědnost školy MKL

- **Zodpovědnost školy je založena na skóre studentů dle Floridského alternativního hodnocení.**
- **Skóre 4 nebo výše v oblastech čtení, matematiky, věd a psaní je považováno za zvládnutí stupně zdatný.**
- **Studenti jsou hodnoceni, pokud v rámci testovacího roku postupují o stupeň.**

Floridské alternativní hodnocení

- Floridské alternativní hodnocení je hodnocení, které měří výsledky studentů v rámci Standardů slunečního státu pomocí vstupních bodů. Vstupní body odrážejí základní záměr standardů, ale s nižší komplexitou. Zaručují přístup k akademickým schopnostem a konceptům, které platí pro celou věkovou skupinu. Posuzované oblasti zahrnují čtení, matematiku, psaní a vědy.**

Objevující se (emergent)			Zvládnuté (achieved)			Vyjíměčné (commended)		
Em. 1	Em. 2	Em. 3	Ac. 1	Ac. 2	Ac. 3	Co. 1	Co. 2	Co. 3
14.54%	40.90%	44.54%	53.06%	34.69%	12.24%	42.85%	28.57%	28.57%
	110 (74.74%)			49 (21.13%)			7 (4.12%)	

2012-2013 Akademické cíle

- *Podle dat Floridské alternativní hodnotící stupnice dosáhne v ročnících 3-10 ve čtení 39 procent studentů hodnocení 4 nebo vyššího, cíl je vzrůst o nejméně 3 procenta.*
- *Podle dat Floridské alternativní hodnotící stupnice dosáhne v ročnících 3-10 v matematice 25 procent studentů hodnocení 4 nebo vyššího, cíl je vzrůst o nejméně 3 procenta.*
- *Podle dat Floridské alternativní hodnotící stupnice dosáhne v ročnících 4-10 v psaní 48 procent studentů hodnocení 4 nebo vyššího, cíl je vzrůst o nejméně 3 procenta.*
- *Podle dat Floridské alternativní hodnotící stupnice dosáhne v ročnících 3-10 ve vědách 51 procent studentů hodnocení 4 nebo vyššího, cíl je vzrůst o nejméně 3 procenta.*

Překážky

- ***Nedostatek měření pokroku k tomu, aby bylo možno posouzení vývoje studentů a revize vyukových programů.***
- ***Nedostatek nebo nekonzistence v používání zdrojů na podporu vyukových programů a kurikula.***
- ***Výrazné nevhodné chování brání konzistentním a koherentním vyučovacím blokům.***
- ***Různé komunikační schopnosti a dovednosti u různých žáků.***

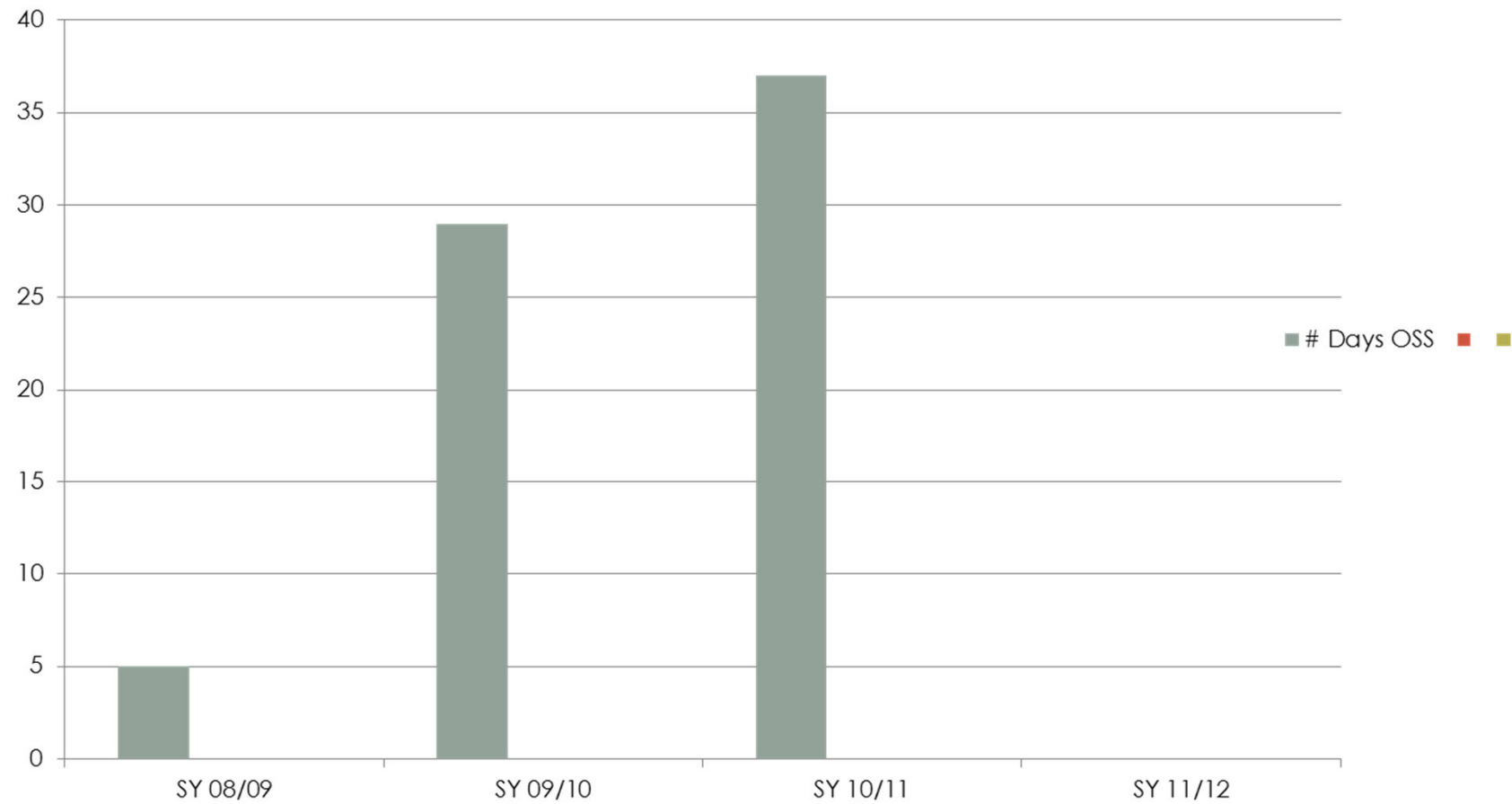
Strategie

- ***Použití “Brigance” k získání vývojově odpovídajících prostředků k růstu studenta.***
- ***Učitelé budou pracovat navázaně na určitý vývojový stupeň, aby vytvořili, adaptovali a konzistentně používali školou schválené kurikulární pomůcky.***
- ***Celoškolní začlenění Programu podpory pozitivního chování a sledování jeho dat.***
- ***Vývoj a vylepšení studentských komunikačních programů.***

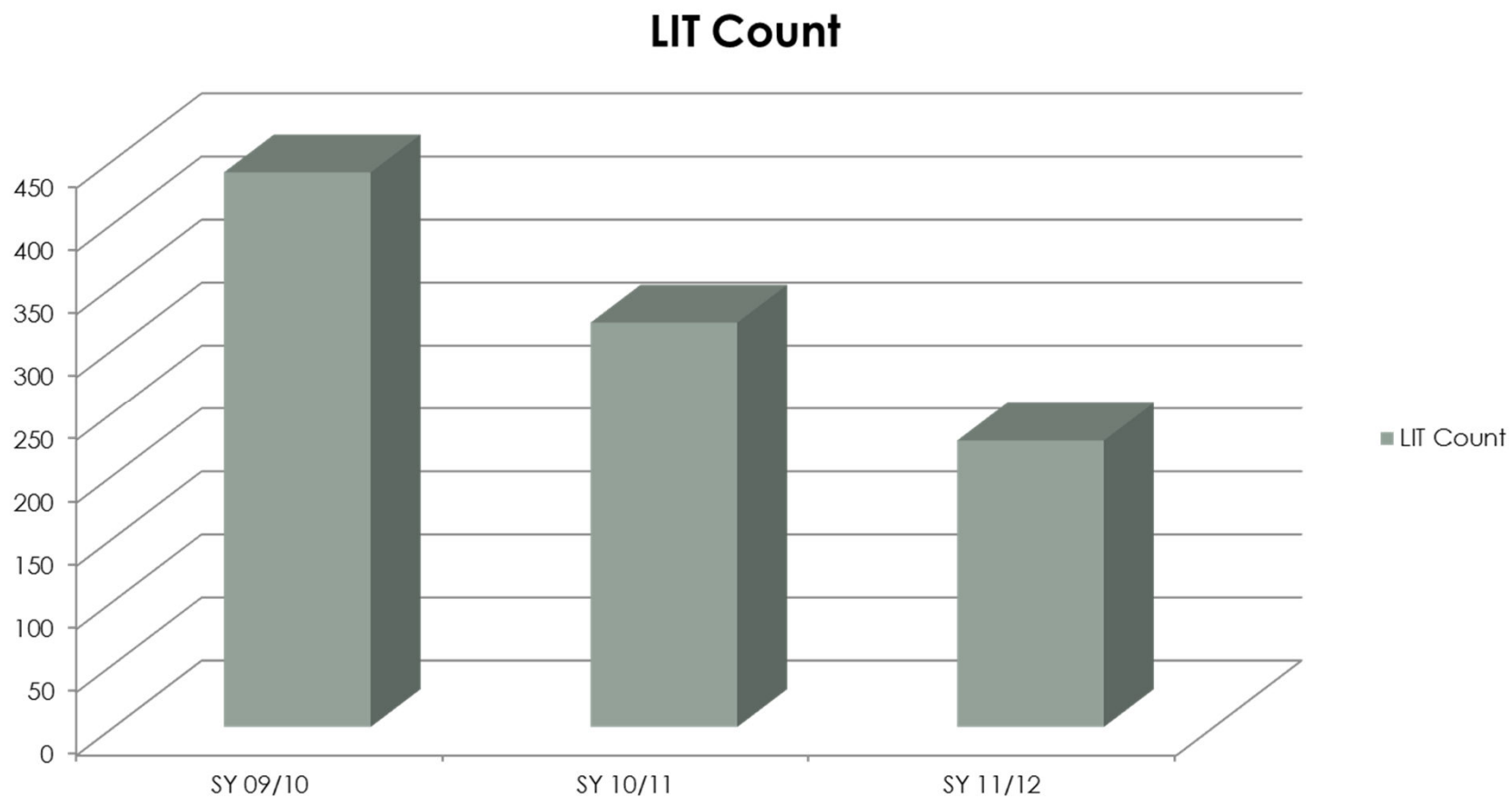
Cíle v oblasti docházky

- **Průměrná denní docházka studentů vzroste o 2 procenta.**
- **Průměrná denní docházka studentů byla 88%.**
- **Průměrná denní docházka studentů bude 90%.**

Přerušeni školy- počet dnů za rok



Snížení instruktážního času (LIT)



Cíle v oblasti chování

- *Množství podmínečných vyloučení zůstane na 0%.*
- *Ze školy nikdo neodejde před dokončením studia.*

Cíle zapojení rodičů

- ***Během školního roku se každý rodič zúčastní jedné nebo více školních akcí.***
- ***Alespoň na jednu školní akci přijdou všichni rodiče.***

Zapojení komunity

- Zapojení komunity je pro školu Margaret K. Lewis School životně důležité. Naše školní rada se skládá ze zaměstnanců, studentů, rodičů a partnerů z komunity. Tato skupina pomáhá plánovat rozpočet a tvoří náš školní plán rozvoje.
- Máme v komunitě několik obchodních partnerů, kteří nám pomáhají jak finančně, tak dobrovolnictvím na našich akcích.
- Podpůrná námořní základna v Panama City je po řadu let naším partnerem a setkáváme se každý měsíc, abychom oslavili našeho “Orla měsíce”.

Zapojení komunity



2012-2013 Třída absolventů MKL



Dejte nám LIKE na FACEBOOKu & TWITTERu

- Dejte nám Like na Facebooku
- Máme na Facebooku skupinovou stránku pod jménem Margaret K. Lewis School.



- Na Twitteru nás najdete jako @MKLEagles.

twitter



Jelikož je náš Twitter účet privátní, budete muset požádat o sdílení @MKLEagles.

Orli z MKL stoupají!

