



CHARITA OSTRAVA

Kořenského 17, Ostrava-Vítkovice

Charitní dům Salvator

domov pro osoby se specifickými potřebami

M. Švabinského 10, 794 01 Krnov

Telefon: 554 614 702, 731 625 766

e-mail: cho.salvator.cz

web: www.ostrava@charita.cz

Kontaktní osoba:

Bc. Alice Posoldová, vedoucí zařízení

Bc. Markéta Rybková, sociální pracovnice



HISTORIE

Koncem 19.století byl založen ve Švýcarsku knězem Janem Křtitelem Jordánem řád Salvatoriánů. Salvator znamená v překladu Spasitel.

Salvatoriáni přišli do Krnova kolem roku 1895 a rozhodli se založit tady klášter. Stavba našeho kláštera byla dokončena někdy kolem roku **1902**. Salvatoriáni v našem klášteře působili až do 50tých let 20.století. Pak jim byl klášter odebrán a někteří z nich skončili ve vězení. Z kláštera se stala ubytovna, ale i ta časem skončila sou činnost a klášter jen chátral.

Po revoluci v roce 1989 byl klášter navrácen zpět Salvatoriánům. Byl ve velmi špatném stavu. Salvatoriáni klášter předali Charitě Ostrava, která ho zrekonstruovala a přistavěla.

Vznikl Charitní dům Salvator. Od roku 1995 do roku 2004 sloužil dům k rekondičním pobytům pro všechny skupiny zdravotně postižených. Dům, ale nebyl dostatečně vytížen, protože o tuto službu klesal zájem. Proto Charita Ostrava jednala s městem Ostrava a přišli s novou koncepcí domu.

Od roku **2004** dům slouží osobám se specifickými potřebami tj. osobám s duševním onemocněním.

POSLÁNÍ

Posláním služby Charitního domu Salvator Krnov – domova se zvláštním režimem, je vytvořit bezpečné a podnětné prostředí pro plnohodnotný život uživatelů s dosažení maximální možné míry jejich samostatnosti. Jedná se o osoby, které vlivem svého duševního onemocnění nejsou schopny zajistit své potřeby pro život v běžné domácnosti.





CÍLE

- ❑ Cílem služby je připravit takové prostředí a podmínky pro plnohodnotný život uživatel, aby mohli dosáhnout maximální možné míry samostatnosti;
- ❑ Vytvářet podmínky pro individuální zajišťování fyzických potřeb uživatel;
- ❑ Zachovávání a zvyšování soběstačnosti a samostatnosti uživatelů s ohledem na věk a závažnost onemocnění;
- ❑ Rozšíření stávající podpory uživatelů při zprostředkování kontaktů se společenským prostředím a životem v regionu;
- ❑ Zkvalitnění týmové práce všech zaměstnanců zařízení směřující k vytváření rovnocenného partnerského vztahu mezi zaměstnanci a uživateli sociálních služeb;



CÍLOVÁ SKUPINA

Cílovou skupinu tvoří osoby starší 18 let s chronickým duševním onemocněním, které zapříčiňuje, že osoby není schopna zajišťovat své životní potřeby ve vlastním, domácím, prostředí a jejich situaci není možno řešit pomocí rodiny ani využitím terénních sociálních služeb.

CÍLOVÁ SKUPINA

NEGATIVNÍ VYMEZENÍ

Do naší cílové skupiny nepatří lidé, jejichž soběstačnost je výrazně omezena jinými handicapy. Jedná se o osoby:

- osoby závislé na alkoholu a návykových látkách v kombinaci s duševním onemocněním
- osoby s těžkým duševním onemocněním vyžadující uzavřené oddělení
- osoby s duševním onemocněním s těžkou demencí v jakémkoliv stádiu
- osoby s trvale sníženou soběstačností



CO DĚLÁME

Uživatelům poskytujeme podle jejich individuálních potřeb zejména:

- výchovné, vzdělávací, aktivizační služby, duchovní služby
- pečovatelské a ošetřovatelské služby
- pomoc při prosazování práv a zájmů uživatele
- hospicové služby uživatelům v terminálním stádiu života, doprovázení a psychickou pomoc rodinám a příbuzným
- základní ergoterapeutické a rehabilitační služby
- ubytování, stravování



JAK TO DĚLÁME

- ZÁSADY SLUŽBY

V Charitním domě Salvator je brán ohled na všechny biologické, psychologické, sociální služby a duchovní potřeby uživatelů. Pracovní tým tvoří pracovníci komplexní péče, pracovníci sociální péče a sociální pracovníci. Všichni zaměstnanci, včetně provozního personálu, se snaží o maximální individuální přístup vzhledem k specifickým individuálním zvláštnostem uživatelů. Součástí týmu je i praktický lékař a psychiatrický lékař.



CHARITNÍ DŮM SALVATOR



CHARITA OSTRAVA
www.ostrava.charita.cz



CHARITNÍ DŮM SALVATOR

JÍDELNA





CHARITNÍ DŮM SALVATOR

STRAVOVÁNÍ

V Charitním domě Salvator zajišťujeme tři hlavní jídla denně a odpolední svačinku.

Každou neděli v 15.00 hod. podáváme zákusek a kávu.

Nápoje jsou součástí každého jídla a je celodenně k dispozici.

Při přípravě stravy dbáme na to, aby byla strava pestrá, nutričně vyvážená a chutná.

Zajímáme se o přání a návyky našich uživatelů v oblasti stravování a stolování.



CHARITNÍ DŮM SALVATOR

UKODĚLNÁ DÍLNA





CHARITNÍ DŮM SALVATOR

UKODĚLNÁ DÍLNA

Rukodělnou dílnu využíváme také jako společenskou místnost pro společné setkávání uživatelů s pracovníky. Pořádáme taneční zábavy, soutěže, společně slavíme oslavy k různým příležitostem nebo se jen tak společně sejdeme u kávičky a povídáme si.

Jednou měsíčně se také setkáváme na Kruhu, kde se můžete dozvědět novinky a můžete projevit svá přání, pochvaly, podněty, připomínky nebo stížnosti.





CHARITNÍ DŮM SALVATOR

POKOJE UŽIVATELŮ





CHARITNÍ DŮM SALVATOR

POKOJE UŽIVATELŮ

V Charitním domě Salvator se nacházejí jednolůžkové a dvoulůžkové pokoje.

Vybavení pokojů: postel, uzamykatelný noční stolek, šatní skříň, stůl, židle, zrcadlo.

Pokoje si mohou uživatelé vybavit vlastním drobným nábytkem, mohou si také přinést s sebou fotografie, obrázky, květiny popř. další drobnosti, které jsou pro ně důležité, aby se u nás cítili co nejlépe nebo věci pro zájmové činnosti (ruční práce, psací potřeby apod.), věci osobní potřeby, případně jiné drobnosti, které jim zpříjemní pobyt s ohledem na neporušování práv ostatních uživatelů a provozní možnosti zařízení.

Také je možné si přinést rádio, televizor apod.





CHARITNÍ DŮM SALVATOR

KOUPELNA + WC





CHARITNÍ DŮM SALVATOR

KUŘÁRNA



V Charitním domě Salvator je z bezpečnostních důvodů povoleno kouřit pouze ve vyhrazených prostorech – v kuřárně. Kuřárna je přístupná 24 hod.



CHARITNÍ DŮM SALVATOR

KLUBOVNA

Klubovna je místnost pro společné setkávání.

Klubovna je vybavena TV a bohatou knihovnou.





CHARITNÍ DŮM SALVATOR

ČAJOVNA

Čajovna slouží ke společnému setkávání.

- každý všední den od 9.00 do 9.30 zde probíhá duchovní skupinka – společné setkání pracovníků s uživateli.

-jednou týdně čajovna – pracovník má k čaji připraveno vždy zajímavé téma např. z historie, politiky či umění apod.

- dvakrát v týdnu kurz vaření (studená a teplá kuchyně)

- čajovna také může sloužit jako návštěvní místnost





CHARITNÍ DŮM SALVATOR

KAPLE

Každé první pondělí
v měsíci se v kapli
koná mše svatá.

Jeden krát týdně se
zde scházejí
uživatelé ke
společné modlitbě
růžence

V kapli probíhají
také kulturní
vystoupení
– koncerty dětí z
umělecké školy
– apod.





CHARITNÍ DŮM SALVATOR

DŘEVAŘSKÁ DÍLNA

Pod vedením zkušeného pracovníka se mohou uživatelé v dřevařské dílně naučit práci se dřevem.





CHARITNÍ DŮM SALVATOR

ŽIVOT U NÁS – SPOLEČENSKÉ AKCE



V Charitním domě Salvator to žije.

Pro naše uživatele připravujeme volnočasové aktivity např. plesy, maškarní ples, karaoke, soutěže, koncerty apod.



CHARITNÍ DŮM SALVATOR

ŽIVOT U NÁS – VÝLETY



Také jezdíme na výlety např.
pravidelně jezdíme na dvoudenní výlet
do Andělské Hory, také jsme navštívili
Karlovu Studánku nebo Praděd.

CHARITNÍ DŮM SALVATOR

ŽIVOT U NÁS – MIKULÁŠ



CHARITNÍ DŮM SALVATOR

ŽIVOT U NÁS – VÁNOCE



Každý rok se snažíme pro naše uživatele připravit pěkné Vánoce, společně pečeme vánoční cukroví, vyrábíme vánoční ozdoby, zpíváme koledy, zdobíme vánoční stromeček a snažíme se o to, aby každý uživatel našel pod stromečkem dárek.



CHARITNÍ DŮM SALVATOR

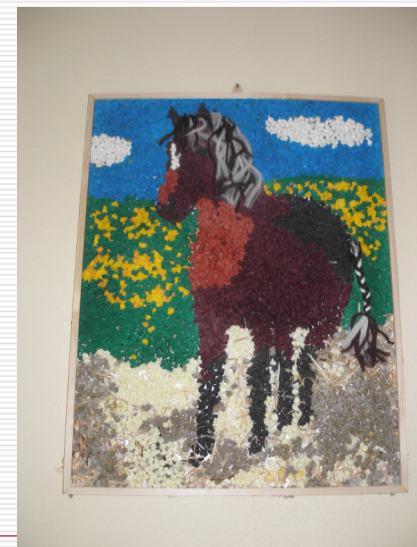
ŽIVOT U NÁS - SILVESTR



CHARITNÍ DŮM SALVATOR

NABÍDKA VOLNOČASOVÝCH AKTIVIT

- rukodělná dílna
- dřevařská dílna
- zámečnická dílna
- relaxační cvičení
- cvičení
- počítače
- stolní tenis
- kulečník
- společenské hry
- šití
- výlety
- zahrada a další
- vaření





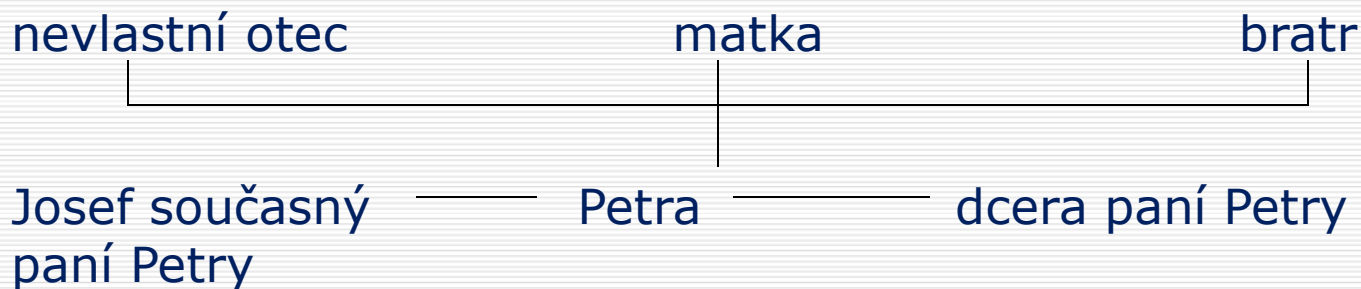
CHARITNÍ DŮM SALVATOR

NABÍDKA VOLNOČASOVÝCH AKTIVIT





Petra, 40 let, svobodná



První hospitalizace 1997

První kontakt 2006

Přijetí do Charitního domu Salvator Krnov r.2008



-
- Vstupní rozhovor – cíle
obnovit ztracené dovednosti v oblasti hospodaření
s finančními prostředky a péči o vlastní osobu
 - Adaptační doba
 - Individuální plán - cíle
samostatné bydlení, zapojení do pracovního procesu
 - Dílčí cíle
výběr typu sociálních služeb, nácvik dovedností,
hospodaření s finančními prostředky, osvojení si
pracovních návyků, zjistit možnosti na trhu práce.



Problémové situace v oblasti

- hospodaření s finančními prostředky
- častá změna názorů na osamostatnění
- opatrovník nesouhlasil s přestupem do jiného typu sociální služby

Zvážení rizik a rozhodnutí využít služeb chráněného bydlení.

Od roku 2011 využívá paní Petra služeb chráněného bydlení.



Závěr

Paní Petra je s řešením své situace spokojená. Nedošlo k přerušení rodinných vazeb s bratrem. V chráněném bydlení má veškerou potřebnou péči, potřebnou k zachování samostatnosti a soukromí. Výhodou je, že paní Petra má mnohem více příležitostí ke společenským setkáváním a také k navázání přátelství

DĚKUJEME VÁM ZA POZORNOST

CHARITNÍ DŮM SALVATOR

M. Švabinského 10, 794 01 Krnov

Kontakt: 554 614 702, 731 625 766

E -mail: cho.salvator@charita.cz

Web: www.ostrava.charita.cz

CHARITA OSTRAVA

Kořenského 17, 703 00 Ostrava-Vítkovice

Kontakt: 596 621 094, 731 625 789

E-mail: ostrava@charita.cz

Web: www.ostrava.charita.cz