

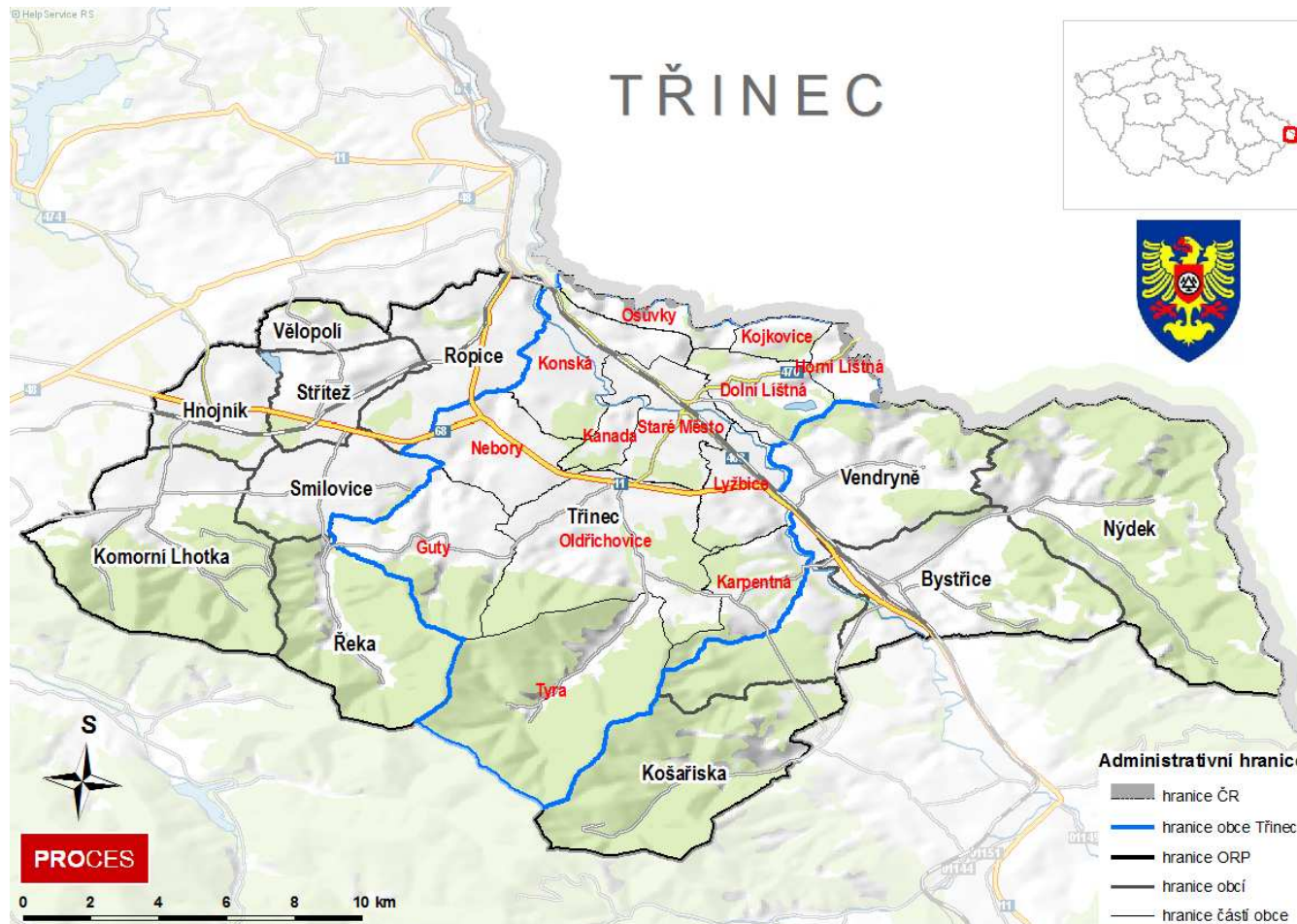


citta Třinec



**„collaborazione della citta Třinec
E del consultorio Ergon
Nella soluzione
Del' indebitamento delle persone“**

Citta Třinec e paesi d'intorno



Studio Sociodemografico della città Třinec



Studio Sociodemografico della città Třinec

DATI PRINCIPALI

- **Città Třinec:** popolazione: cca 38.000
Assegnazione della ricerca
- **PROCESSO – Centro per lo sviluppo dei paesi e delle regioni :**
Ing. Lubor Hruška-Tvrđý, Ph.D. e la squadra
- Design della ricerca e preparazione di questionario, raccolta dei dati, creazione della matrice dei dati e elaborazione del questionario
- „indagine sulla soddisfazione civile **TŘINEC 2011**“
- **raccolta dati: 17.3 - 10.5. 2011** - Metodo CATI domande,
- **intervistati: 540** - campione rappresentativo

Studio Sociodemografico della città Třinec

Le fonti dei numeri telefonici per le domande :

- **1. Internet** - elenco telefonico delle aziende , elenco telefonico residenziale
- **2. annunci** - stampato periodicamente a Třinec , annunci su web.
(gratuiti)
- **3. banche dati pubblicati sui CD** - Albertina , Inform CZ
- **4. raccolta dei numeri di telefono a Třinec** – la richiesta dei contatti di telefono agli intervistati già domandati prima
- **5. banca dati di PROCESSO** -numeri dei cellulari generati a caso
- Nella ricerca telefonica contattate in totale 1685 persone.
- Proposti a rispondere 540, che fa 32 % delle persone contattate
- non hanno voluto rispondere 47 % dei contattati.

Sellezionato dalla ricerca

marcate, secondo la vostra opinione i gruppi di persone, di qui pensate, sono piu vulnerabili ai problemi sociali.

- Meno vulnerabili, giovani entro 30-anni,
- Piu vulnerabili, le famiglie con bambini piccoli e lavorattori con bassi guadagni.
- **I gruppi piu all rischio sono malati,disocupati e anziani**
- *E interessante, che il gruppo piu a rischio dei anziani e stato marcato da loro stessi e all contrario i piu giovani si sono marcati minimo di volte*

Sellezionato dalla ricerca

Valutazione della vulnerabilità delle persone con problemi sociali

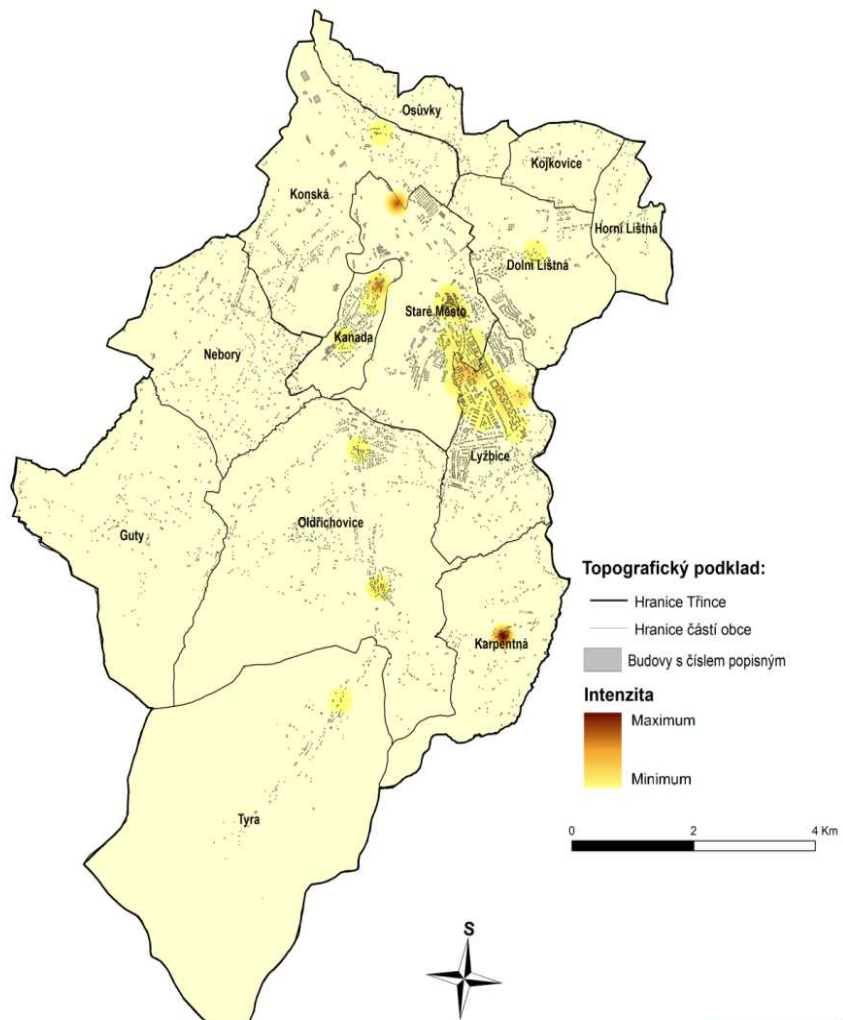
la media di risposte

	l'età				totale	il sesso		totale
	fino a 25 anni	25 – 44	45 – 64	sopra65		uomo	donna	
• Anziani	3,8	4,2	4,4	4,6	4,3	4,3	4,2	4,3
• Disoccupati	4,2	4,4	4,2	4,2	4,3	4,2	4,3	4,3
• Malati	4,2	4,4	4,5	4,4	4,4	4,4	4,4	4,4
• Famiglie indebitate	4,5	4,4	4,3	4,0	4,3	4,3	4,3	4,3
• Madri sole	4,0	4,1	4,2	4,3	4,2	4,2	4,2	4,2
giovani entro 30 anni	2,9	2,9	2,7	2,7	2,8	2,8	2,8	2,8
• Famiglie con bimbi piccoli	3,5	3,7	3,4	3,5	3,6	3,5	3,6	3,5
• Lavoratori bassi guadagni	4,1	4,1	4,0	3,6	4,0	4,0	4,0	4,0

- fonte: *PROCESSo*, studio sociodemocratico di **TRINEC 2011**
- scala numerica 1 – 5, dove 1 = meno a rischio 5 = più a rischio

Sellezionato dalla ricerca

INTENZITA DLUHU NA NÁJEMNÉM NA ÚZEMÍ MĚSTA TŘINCE



Zdroj dat: město Třinec
Použita metoda jádrových odhadů se šířkou pásma 200 m
Souřadnicový systém S-JTSK

PROCES

Sellezionato dalla ricerca

i debiti sull' affitto casa a Třinec

- Dei debiti piu alti sono nelle parti locali Lyžbice, Staré město, Karpentná e Kanada.
- le persone sono state callcolate in ogni numero civico, cosi nell conteggio finale fanno parte tutte le persone, che abitano nell indirizzo, dove esiste un debito sull'affitto.

Sellezionato dalla ricerca

Elenco dei debiti sull' affitto nelle case a Třinec e termine di pagamento - case in affitto

Anno	Debito	Num. Tot. Dei debitori
• 2001	3.373.159 Kč	583
• 2002	3.663.095 Kč	634
• 2003	4.451.479 Kč	588
• 2004	4.769.518 Kč	609
• 2005	4.887.840 Kč	680
• 2006	5.154.288 Kč	654
• 2007	5.308.879 Kč	617
• 2008	3.436.756 Kč	258
• 2009	3.379.429 Kč	252
• 2010	3.871.226 Kč	236

• *fonte: MěÚ Třinec, 2011*

Sellezionato dalla ricerca

Avete qualche prestito?

(della Banca, amici, parenti)

- Intervistati entro 25 anni e oltre 65 anni, maggior parte non hanno nessun prestito
- 25 – 44 anni e senza debito solo **41% dei abitanti.**
- Donne sono meno indebitate di uomini

Sellezionato dalla ricerca

Prestiti secondo l'età e il sesso

Odpověď v %

	l'età			Il sesso		
	entro25anni	25 - 44 anni	45 - 64 anni	65 e piu	uomo	donna
Nessun prestito	75,4	41,0	57,4	71,7	52,3	61,1
Fino a 50 000	7,1	11,6	16,8	12,3	9,7	16,1
50 – 100 000 Kč	7,4	11,9	7,9	1,7	7,4	8,2
100 001 – 200 000	2,9	11,3	8,3	9,2	13,1	4,8
200 001 – 300 000	4,2	8,4	1,1	0,0	5,4	2,4
300 001 – 500 000	0,0	5,6	2,6	1,7	3,4	3,0
500 000 e piu	2,9	10,2	5,9	3,5	8,8	4,5

Fonte: PROCES, **Průzkum občanské spokojenosti Třinec 2011**

domanda: Máte nějaké půjčky? (od banky, známých, příbuzných)

Sellezionato dalla ricerca

Sulla base dell'analisi SWOT per la città Třinec sono emmerse diverse opzioni.

Dipartimento per gli Affari Sociali

fornisce **progettazione di comunita(mediolunga)dei servizi sociali e altri servizi** nell raggio di tre gruppi di lavoro, da qui si riflette lo studio e dove si propone tra l'altro il bisogno di pensare come aumentare **consapevolezza giuridica dei cittadini e di tenere conto anche della questione degli alloggi con problemi di debito**

Sociální problematika v širších souvislostech

B1

Senioři a zdravotně postižení občané

B1.1 Nízkonákladové bydlení

B1.2 Výstavba domů nebo bytů zvláštního určení

B1.3 Rozvoj doprovodných služeb

B1.4 Pokračování v realizaci projektu Bezbariérové město

B1.5 Zřízení sociálních lůžek v nemocnici

B1. Rozšíření pečovatelské služby a terénní zdravotní

B2

Rodina a prevence

B2.1 Startovací byty pro mladé lidi

B2.2 Menší byty s nižším nájmem pro neúplné rodiny s dětmi

B3

Osoby ohrožené sociálním vyloučením

B3.1 Sociální inkluze vystěhovalých osob z oblastí Starého Borku a Folvark

B3.2 možnost výstavění modulových domů (kontejnerů)

B3.3 Prevence sociálního úpadku občanů

Selezione degli studi - Proposta di progetti specifici

B. 3 Le persone a rischio di esclusione sociale

B 3.3. Prevenzione del declino sociale dei cittadini

Creazione di un servizio di consulenza per le persone in difficoltà campo sociale (prevenzione di indebitamento)

Fondazione del consultorio per i debitori a Třinec

- negoziati
- Luogo di azione
- Possibilità di finanziamento

Sovvenzioni per consultorio Ergon

Citta Třinec

MPSV

2011*	104.000 Kč	0
2012	126.000 Kč	135.000 Kč

**solo il periodo 10-12/2011*

Ergon-laboratorio protetto



ERGON
chráněná dílna



Introduzione dell' azienda **ERGON** chráněná dílna

- **Fondata come l'associazione nell 2004 sotto il nome commerciale ERGON – laboratorio protetto**
- **Missione:** sostenere le persone handicapate nel poter lavorare in condizioni adeguate su misura ai loro bisogni specifici
- **VISIONE :** creare i posti protetti adatti per le persone handicapate e così abbassare la disoccupazione nella regione di Těšínské Slezsko
- **OBIETTIVI: permettere alle persone disoccupate e handicapate a ottenere e mantenere un posto di lavoro**
 - - riuscire nel ,inserimento nel laboratorio protetto
 - - ripristinare e creare nuovi posti di lavoro
 - - rafforzamento del autostima e posizione sociale
 - - creare nuove relazioni sociali
- **Oggi:**
- *dipendenti:* **154 persone**
- *Giro d' affari nell 2011:* **24 169 000 Kč**



Attività nel' ambito regionale



**Regione Moravia - Slesia,
regione Těšínské Slezsko e Zlín**

Laboratorio di montaggio – zona industriale
Třinec

lavanderia – Český Těšín, Havířov, Vsetín

Immagine di pulizie – mobile in tutta la
regione Těšínské Slezsko



Attività principale del associazione **ERGON** chráněná dílna

- **Laboratorio di montaggio**
- **Lavanderia e riparazione del bucato**
- **Lavori di pulizie**

- **consultorio ERGON – servizio sociale registrato**

Perche e stato creato il consultorio?



- dai 150 dipendenti – 19 persone ,sequestro
- Sequestri – 38
- Una persona– 11 sequestri

- Scritto un progetto europeo – non sostenuto
- negoziato nel comune Třinec - sostenuto

Consultorio ERGON



- Ergon offre un servizio di consulenza professionale a tutte le persone oltre a 18 anni, che si trovano in una situazione di vita difficile a causa di problemi di indebitamento e successivi problemi sociali o alle persone in pericolo a questi problemi, quando non li sanno risolvere da soli.
- Fondato il 1.10.2011
- Aperto all pubblico: lunedì 12:00 - 16:00
giovedì 8:00 – 12:00

Le parti dei problemi sociali



- Debito e alloggiamento
- Debiti e rapporti di lavoro e occupazione
- I debiti e le relazioni familiari e interpersonali
- Debiti e diritti di proprietà e di compensazione
- Debiti e procedimenti civili

Le possibilità di aiuto



- **Offrire semplici e fattuali informazioni**
- **Analisi di situazione specifica**
- **Attraverso l'azione diretta**
- **Attraverso un aiuto giuridico**

Nell'anno 2011 (3 mesi)

18 nuovi utenti, 22 utenti già conosciuti totale 40 utenti

– 85 domande

- di qui nei **28** si trattava di debiti e pagamenti, **8** di alloggio, **10** di rapporti legali e di lavoro e collocamento **20** sui debiti e le relazioni familiari e interpersonali, **2** domande sui debiti e diritti di proprietà e di compensazione **17** riguardavano debiti e procedimenti civili

nell'anno 2012 (7 mesi)

58 nuovi utenti, 137 utenti già conosciuti , totale 195 utenti

– 403 domande

Di qui **188** sui debiti e pagamento dei debiti, **30** alloggio , **46** di rapporti legali e di lavoro e collocamento, **73** sui debiti e le relazioni familiari e interpersonali, **18** sui debiti e diritti di proprietà e di compensazione, **48** riguardavano debiti e procedimenti civili

Grazie per l'attenzione



Citta Třinec



Mgr. Ellen Raszková

capo dell dipartimento per affari sociali

Mgr. Dolores Czudková

direttrice o.s. Ergon – laboratorio protetto