



Plancher interactif d'éducation et de mobilité





A qui sert le plancher interactif d'éducation et de mobilité ?

Le système d'éducation et de mobilité de la société Interactstyle s.r.o. a été créé pour les enfants des écoles spéciales, maternelles et élémentaires sur la base de l'initiative de l'École élémentaire spéciale Poděbrady. Ce produit a reçu le prix dans la compétition l'„Idée de l'année“.

est basé sur l'application de nouvelles méthodes modernes ayant l'impact sur l'hierarchie des fonctions cognitives (d'après Metrich), et surtout na:

émotions

perceptio

n

Attention
gérée

Motricité

EMOCE

Traitement des
informations

Pensée
abstraite

Mémoire

Orientation
dans l'espace



Quels sont les problèmes à résoudre ?

lutte contre l'obésité,
intégration même des enfants avec l'handicap grave,
Meilleure concentration du cerveau sur les classes grâce à
l'alternance de la partie de mobilité et intellectuelle,
le travail des institutrices est plus facile grâce au formulaire simple
qui leur permet de créer leurs propres leçons, et elles ne sont pas
obligées d'inventer les jeux de distraction,
intégration des enfants hyperactifs, qui ne s'ennuient pas,
Grâce aux émotions, on assiste les enfants au niveau émotionnel,
l'enseignement de la collaboration en équipe (chercher ensemble les
objets avec la question de quiz),
Par rapport à la projection interactive utilisant le stylo, tous les
enfants sont impliqués, et non seulement un seul,
Comme la projection se trouve sur le plancher, les enfants qui ne
peuvent pas être devant le tableau, sont impliqués,
L'implication des enfants incapables de tenir le stylo, comme ça, ils
sont heureux.





Description et la partie concernant la mobilité

Le plancher interactif est une surface, située dans la salle de gymnastique ou dans la classe où les enfants ont la liberté de mouvement.

Le mouvement de l'enfant est évalué à l'aide de l'ordinateur, de la microcaméra spéciale et du projecteur. La réponse graphique est visible sur l'image projetée. Il est donc possible de jouer au football sans avoir le ballon réel parce que l'enfant saute, joue les jeux de mobilité et d'éducation sur l'image projetée.

La commande est très simple. On peut sélectionner le paquet avec le numéro et choisir p. ex. les sports, type football ou l'enseignement de géographie.





Partie concernant l'éducation

Nous avons essayé d'impliquer au maximum les enfants grâce à leurs émotions. Nous avons créé l'histoire de quatre animaux : un chat, un chien, un hibou.

Le chat est le guide dans le monde sous-marin et elle apprend les enfants à connaître des animaux vivant dans l'eau. Le chien est le guide sur la prairie et apprend à connaître des plantes, arbres et animaux. Le chien reste à la maison et il apprend les enfants à connaître les instruments de musique ainsi que les sons. L'hibou est le guide dans les nuages, et les enfants apprennent à connaître les continents, monuments, temps et saisons. L'hibou est sage et lié à l'enseignement des maths et des langues. Les sujets sont multiples. L'enseignement est accompagné de la partie de mobilité quand les enfants cherchent ensemble et touchent les objets avec la question quiz. Dans le monde sous-marin, ils repoussent les poissons, et cherchent la caisse avec le trésor. En cas du chien, ils éliminent les feuilles et cherchent les os, avec le chat, ils cherchent le médicament et ils repoussent les papillons, et avec l'hibou, ils





Exemples de jeux





Formulaire pour la création des leçons

Configuration

Questions

Question

Title

Image / Video

Audio

Answer 1 [correct answer]
Text

Answer 2
Text

Answer 3
Text

Answer 4
Text

Answer 5
Text

Answer 6
Text

Image / Video

Image / Video

Image / Video

Image / Video

Image / Video

Image / Video

Audio

Audio

Audio

Audio

Audio

Audio

Animal audio
On correct answer

On wrong answer

OK



Méthodes appliquées

travaille avec la psychothérapie de rééducation et il utilise des techniques individuels de l'artethérapie, de la musicothérapie active, et la kinésithérapie ainsi que de la thérapie par animaux. En ce qui concerne les techniques de groupe, il s'agit des exercices avec les différents types d'exercices, les variantes différentes de jeux au ballon, les exercices des compétences verbales, la communication en matière d'expression, le dessin en groupe, la connaissance des instruments et de leurs sons dans le cadre de la musicothérapie active.

visé l'entraînement cognitif (effort systématique pour améliorer les défauts persistants des activités intellectuelles) ainsi que la rééducation cognitive (enfants traumatisés ou malades participent à la diminution ou modération du déficit cognitif). Dans le domaine des soins des enfants handicapés, on prête l'attention surtout au domaine du traitement des informations, l'attention, la mémoire et la motricité.





Méthodes choisies I

ce qui concerne la **thérapie par animaux**, elle est sonore et visuelle, par l'intermédiaire de différentes sortes d'animaux, projetés sur le plancher. Les animaux se déplacent et ils émettent des sons. A l'aide du plancher interactif, il est possible de projeter sur le plancher les dauphins en mer, et en même temps, il est possible de mettre dans les haut-parleurs les sons qu'ils émettent. D'après l'examen EEG, le contact de l'homme et du dauphin produit l'existence plus élevée des ondes theta, ce qui permet de garder l'organisme en paix profonde, comme s'il s'agissait d'une méditation. Ce type de thérapie est appliquée surtout aux enfants avec l'handicap mental et de motricité, aux enfants autistes, épileptiques, le syndrome DMO ou Down.

Il n'est nécessaire d'être physiquement à côté des dauphins pour pouvoir profiter de leur capacité curative. Nous mettons en place la stimulation sonore et visuelle des enregistrements authentiques des sons, émis par les dauphins, dans le milieu naturel des profondeurs de mer. Grâce aux techniques de la réflexologie sur les pieds, les paumes et la tête, nous activons les centres sur le corps, touchés par un dauphin dans la piscine avec l'enfant. Pour cette thérapie, il est possible de mettre sur le plancher les cailloux ensemble avec une petite clôture pour activer les surfaces de flexion des pieds ou des mains des enfants.



Méthodes choisies II

Kinesithérapie utilise les activités de mobilité, avec des éléments des techniques non- verbales (musicothérapie de motricité, jeux sportifs, thérapie corps) visant l'amélioration ou le maintien optimal de la psychique à l'aide des exercices choisis (de mémoire, pensée, concentration, attention, meilleure conscience en soi- même, meilleure communication et rapports sociaux). Cette forme de thérapie peut être réalisée soit de façon individuelle, soit en groupe. La kinesithérapie inclut également les activités sportives – jeux sportifs, tournois. Avec le plancher interactif, on peut projeter sur le plancher les pas de danse, et apprendre aux enfants à faire de la danse simple grâce à la musique.

Attention : Les enfants dans les écoles spéciales souffrent souvent des troubles de l'attention ce qui a l'impact négatif sur leur performance globale. IP contribue à l'entraînement de l'attention par une transmission rapide de l'attention vers les impulsions de couleur différente (images, vidéo, lettres, chiffres).

Compétences visuelles et de l'espace : IP fait l'entraînement de l'orientation dans l'espace, des troubles de l'orientation droite- gauche.

Langage, compétences de langage : Chez certains enfants, nous pouvons observer ensemble avec les troubles de mémoire, de l'attention ainsi que des fonctions exécutives également les troubles de capacité de langage. IP améliore la langue et le langage, il aide à surmonter les difficultés pour trouver les mots justes, les difficultés en matière d'épellation, contribue aux changements considérables qui concernent la quantité du langage produit, les compétences scolaires, l'amélioration de la lecture, la compréhension du texte.

Mémoire : Certains enfants manifestent la performance déficitaire presque de tous les types de mémoire. IP travaille avec la rétention visuelle, l'orientation visuelle, la mémoire des objets, celle des visages, la fonction motrice, la coordination visuo- motrice.



Impact du plancher interactif sur les enfants handicapés consiste surtout en :

diminution de l'isolement social et l'apprentissage des compétences sociales,
amélioration de la motivation pour l'interaction avec son entourage,
soutien de l'autonomie,
exercice des compétences nécessaires pour s'intégrer dans les activités habituelles,
thérapie des modèles de comportement non souhaitables, développement du comportement adaptif,
meilleure motivation de communication et le développement des capacités fonctionnelles de
communiquer,
compréhension du langage,
maîtrise du langage ou des outils alternatifs de communication,
développement des capacités de l'intégration sensorielle,
développement des procédures de perception et motrices,
développement des capacités cognitives et le soutien de procédure d'apprentissage.



Enfants avec l'handicap de motricité et combiné

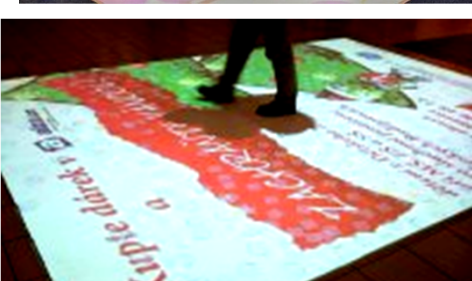
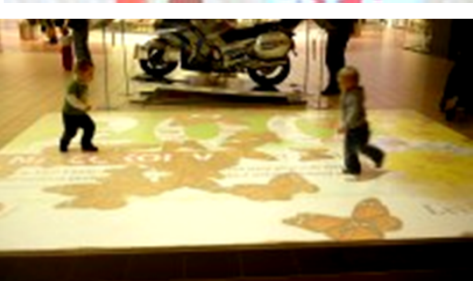
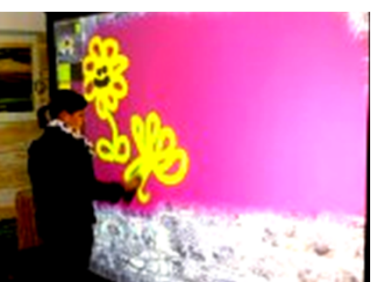
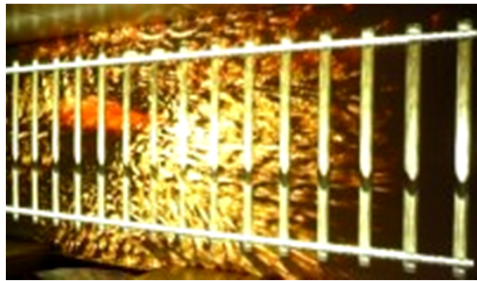
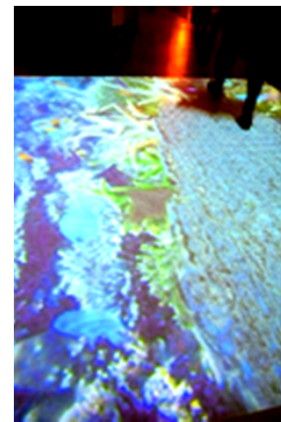
IP apporte aux enfants avec l'handicap de motricité :

1. Soutien et développement de motricité.
2. Diminue la tension musculaire.
4. Exercice de la maîtrise de douleur et de l'angoisse avec le soutien de musicothérapie.
5. Développement des capacités de communication et sociales.
6. Opportunité de développer les capacités cognitives.
7. Développement de l'acceptation de sa situation.
8. Développement de la confiance en soi-même et de l'autoévaluation positive.

Et aux enfants avec l'handicap combiné :

La position des enfants avec l'handicap combiné est, dans le spectre des handicaps, la moins favorable. Malgré cela, il faut voir chaque enfant de façon individuelle car chaque enfant est différent. Il est rare que plusieurs types de handicaps soient également sévères. En ce qui concerne les handicaps combinés, nous proposons de baser la thérapie d'abord sur les capacités déjà conservées, et de les développer successivement.

emples



Merci de votre attention

Société :

Interactstyle s.r.o.

Site internet :

www.interactstyle.cz

E-mail:

info@interactstyle.cz

Portable :

+420 777 086 326